

ARBEITSMARKT

2.965
männlich

2.150
weiblich

5.115
gesamt

Sozialversicherungspflichtig Beschäftigte im September 2023



Arbeitslose Empfängerinnen und Empfänger
im Dez. 2023 von
Leistungen gem. SGB II: 603
Leistungen gem. SGB III: 128

KINDERTAGESEINRICHTUNGEN



Anzahl städtischer und freier Träger

Stand: August 2024

BILDUNG



Anzahl öffentlicher und privater Schulen

1.847

Anzahl Schülerinnen und Schüler

Schuljahr 2023/24

VERKEHR: BESTAND AN

5.837 PKW*1

290 Krafträder

1.167 Nutzfahrzeuge*2

460

PKW-Dichte je
1.000 Einwohner

*1 + *2: davon Elektro, Hybrid, Plug-in-Hybrid: 576

Stand 01.01.2024

Titelillustration: „Jeder Stadtteil eine eigene Welt“



Magistrat der Stadt Hanau
Stabsstelle Stadtteilentwicklung

in Zusammenarbeit mit der
Statistikstelle der Stadt Hanau

Am Markt 14-18
63450 Hanau
Telefon: 06181-295 1697
E-Mail: step@hanau.de

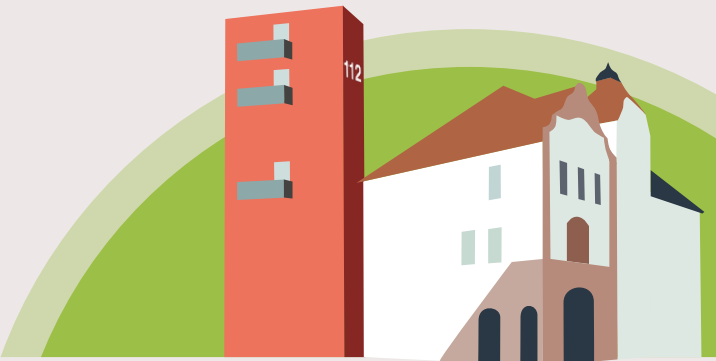
Nachdruck und Verarbeitung, auch auszugsweise,
nur mit Quellenangabe gestattet.

Quellen: eKom21/Stadt Hanau: 5.02 Integrierte Sozialplanung
und Statistik, Bundesagentur für Arbeit, Hessisches Statistisches
Landesamt, Hessisches Kultusministerium, Regionalverband
RheinMain, Kraftfahrt-Bundesamt

Alle Angaben ohne Gewähr.

Dieser Flyer ist CO₂-neutral gedruckt.

www.hanau.de



LAMBOY-TÜMPELGARTEN



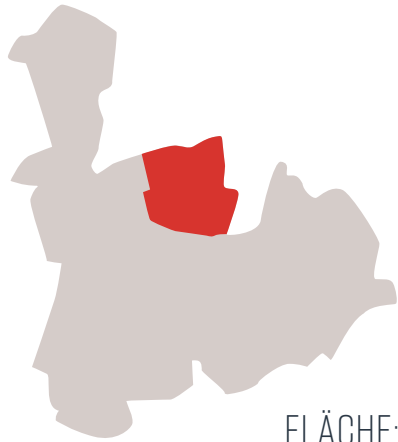
2024

ZAHLEN, DATEN, FAKTEN

Hanau Lamboy-Tümpelgarten



LAMBOY-TÜMPELGARTEN



FLÄCHE: **661,6 HA**

Stand: 31.12.2017

GESAMTBEVÖLKERUNG

12.678

Einwohnerinnen und Einwohner mit Hauptwohnsitz



Männlich



Weiblich

50,9%

49,1%

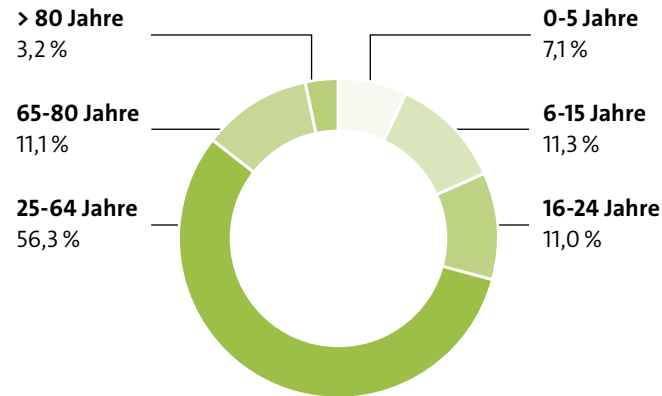
DURCHSCHNITTSALTER IN JAHREN

männlich 38,0

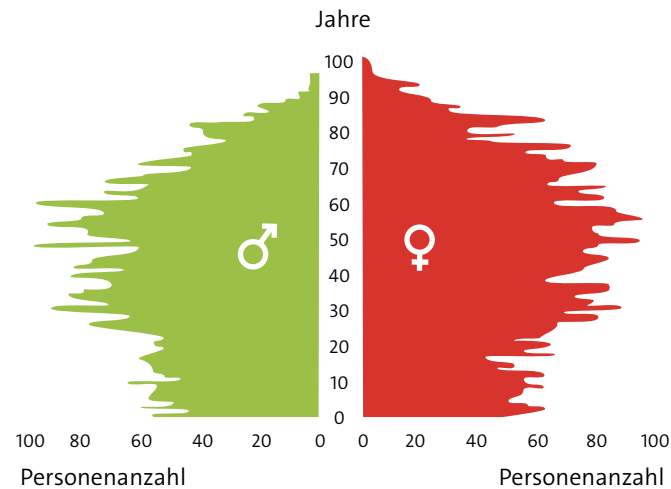
weiblich 40,0

gesamt 39,0

ALTERSZUSAMMENSETZUNG



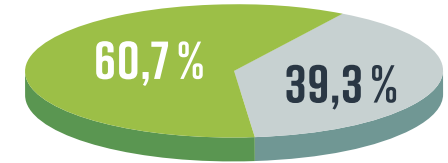
ALTERSVERTEILUNG NACH GESCHLECHT



FAMILIENSTAND

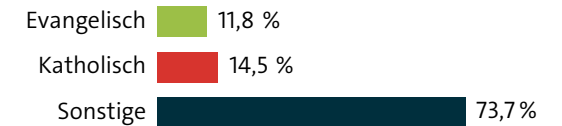


STAATSANGEHÖRIGKEIT



Einwohnerinnen und Einwohner mit deutscher Staatsangehörigkeit

KONFESSION



BEVÖLKERUNGSBEWEGUNG



HAUSHALTE

